



## COMPACT

### MV AIR INSULATED SWITCHBOARD

Indoor Metal Enclosed Switchboard, air insulated  
12-24 kV | 400-630A | 12,5-16kA

#### PROFILE

- Air insulated switchgear with air LBS and side mounted Circuit Breakers or with integrated CB/LBS
- Maximum service continuity: front access door fully interlocked with the devices
- Easy Installation: panels are provided with foundation bolts or irons for floor fixing and eyebolts for lifting
- Extensibility on both sides
- Modularity: same height and depth for all the configurations
- Possibility to modify the height of the compartment by the insertion of an appropriate metallic section and the base level
- Maximum safety: every panel is provided with locks, position indicators, voltage indicating lamps and inspection windows
- Rotary switch with air blow arc extinction by an internal piston co-axial to the stand-off insulator
- Spring drive with operating speed independent from the operator
- Stand off and bushing finned insulators in epoxy resin and copper made contacts
- MV circuit breaker air or SF6 insulated.

### QUADRO MT ISOLATO IN ARIA

Quadri MT protetto, isolato in aria  
12-24 kV | 400-630A | 12,5-16kA

#### PROFILO

- Quadro isolato in aria con sezionatore e/o interruttore laterale e/o sezionatore interruttore integrato
- Massima continuità di servizio: porta ad accesso frontale completamente interbloccata dai comandi degli apparecchi
- Facilità di installazione: scomparti forniti con golfari di sollevamento e già assemblati
- Estensibili su entrambi i lati
- Modularità: stessa altezza e profondità per tutte le configurazioni
- Possibilità di modificare l'altezza aggiungendo alla base un opportuno zoccolo
- Massima sicurezza: ogni scomparto ha interblocchi, indicatori di posizione, lampade di rilevamento tensione e finestre di ispezione
- Sezionatore rotativo con estinzione dell'arco tramite un potente flusso d'aria generato da un pistone coassiale all'isolatore portante
- Manovra con velocità di esecuzione indipendente dall'operatore
- Isolatori portanti in resina epossidica e contatti fissi e mobili in rame
- Interruttore MT isolato in vuoto o in SF6

APPLICABLE STANDARDS | NORME APPLICATE  
IEC 62271-200 - IEC 60529 - IEC 62271 - 100  
IEC 60044-1 - IEC 60044-2 - CEI 17-6

ENEL SPECIFICATIONS | SPECIFICHE ENEL  
DY 56I - DY 1100 - DY 1050 - DY 400  
CEI 016 - type tests

COMPACT	MAIN CONFIGURATION Principali configurazioni	DIMENSION dimensioni
RC	Cable riser   risalita cavi	350x1150x1950
RSBR	Bus riser on the right   risalita sbarre a destra	500x1150x1950
RSBL	Bus riser on the left   Risalita sbarra a sinistra	500x1150x1950
SIG	circuit breaker feeder   protezione generale	700x1150x1950
SIGL	circuit breaker feeder with busbar connections on the lower right side   protezione generale con connessione sbarre in basso a destra	900x1150x1950
ROV	Circuit breaker reversed feeder Unità interruttore rovesciato	900x1150x1950

COMPACT	TECHNICAL SPECIFICATIONS specifiche tecniche		
Rated voltage   tensione nominale	12kV	17,5 kV	24 kV
Rated Current   corrente nominale	400A	400A	400A
	630A	630A	630A
Breaking capacity cos (ø 0,7) Potere di interruzione cos (ø 0,7)	400A	400A	400A
	630A	630A	630A
Short time current withstand 1 second Corrente di breve durata 1 secondo	12.5kA	12.5kA	12.5kA
	16kA	16kA	16kA
Peak current withstand   Corrente di picco	31.5kA	31.5kA	31.5kA
	40kA	40kA	40kA
Rated making capacity on short-circuit fault (5 closing operations)   Potere di stabilimento su corto circuito (5 op di chiusura)	31.5kA	31.5kA	31.5kA
	40kA	40kA	40kA
BREAKING CAPACITY   CAPACITÀ DI TENUTA			
No load transformer   Trasformatore a vuoto	6.3A	6.3A	6.3A
No load O.H. lines   Linee aeree a vuoto	10,0A	10,0 A	10,0 A
No load cables   Cavi a vuoto	16,0A	16,0 A	16,0 A
Motorization   Motorizzazione	24 Vdc, 48 Vdc, 110 Vdc		
POWER FREQUENCY WITH STANDING VOLTAGE Tensione di Tenute (50-60Hz, 1 min.)			
towards the ground and between phases Verso terra e tra fase e fase	28kV	38kV	50kV
across the isolating distance Attraverso la distanza di isolamento	32kV	45kV	60kV
RATED LIGHTING IMPULSE WITHSTAND VOLTAGE Resistenza a tensione a impulso atmosferica			
towards the ground and between phases Verso terra e tra fase e fase	75kV	95kV	125kV
across the isolating distance Attraverso la distanza di isolamento	85kV	110kV	145kV
ENVIRONMENT CONDITIONS   Condizioni Ambientali			
Indoor temperature operating conditions Condizioni operative	-5° - 45°		
Humidity   Umidità	max 90%		
max altitude   massima altitudine	1000 m		
mechanical operations   operazioni meccaniche	1000		

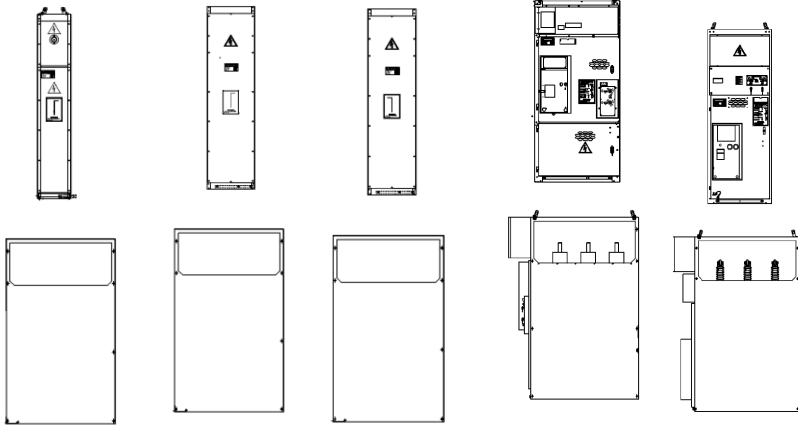
RC

RSBR

RSBL

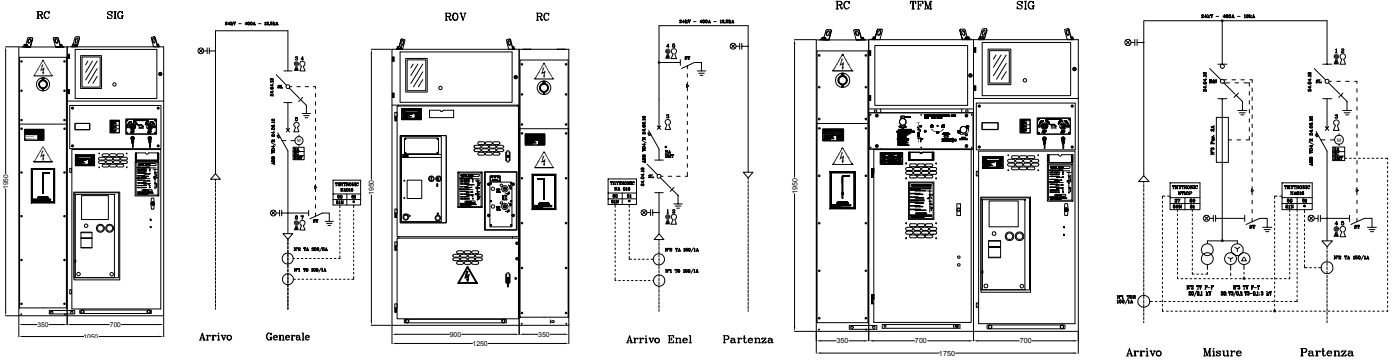
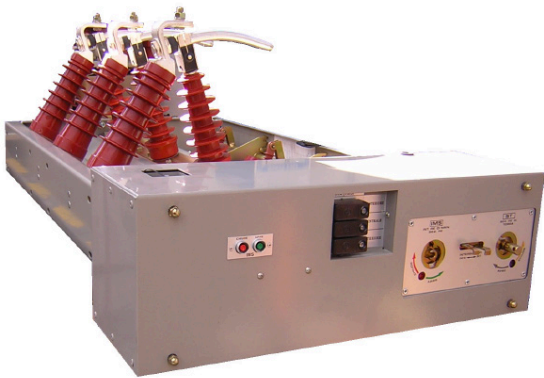
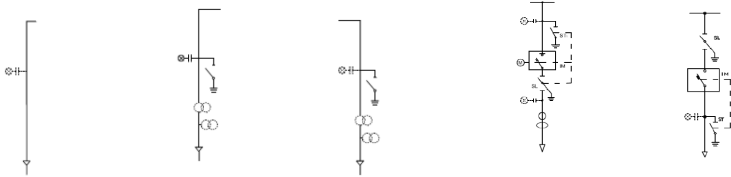
ROV

SIG



COMPACT	ESTIM WEIGHT peso indicativo
RC	155 kg
SIG	360 kg
ROV	450 kg

(\*) WITHOUT CTs, VTs  
relays | escusi TV, TA, relè



ESEMPI I DI CONFIGURAZIONE CEI 016